

Kurzbericht



Europahalle Trier | ©Europahalle Trier

Europahalle Trier

Viehmarktplatz 15
54290 Trier

Tel: +49 651 46290-0
Fax: +49 651 46290-110

info@mvg-trier.de
www.europahalle-trier.de

Herzlich willkommen!

Die Europahalle ist Kult. Mitten im Stadtzentrum von Trier gelegen gehört sie zu den größten, ältesten und beliebtesten Indoor-Eventlocations der Region. 1977 eröffnet, lockte sie über die Jahre unzählige Stars auf die Bühne: von Udo Lindenberg, Helge Schneider, die Ramones oder BAP bis hin zu Torsten Sträter, Wincent Weiss, Tim Bendzko oder Feine Sahne Fischfilet. Noch immer stehen nahezu wöchentlich hochkarätige Musicals, Live-Konzerte, Comedy-Acts oder Partys im Eventkalender. Neben dem breit gefächerten Programm ist ein weiterer großer Vorteil der komplett barrierefreien Europahalle Trier die zentrale Lage am Viehmarkt. Damit verbunden sind eine sehr gute Verkehrsanbindung und kurze Wege.

PRÜFERGEBNIS

für

Europahalle Trier

54290 Trier, Zertifikats-ID: PA-12947-2022



Dieses Angebot wurde nach den Kriterien
der bundesweiten Kennzeichnung

»Reisen für Alle«

eingestuft und ist berechtigt, im Zeitraum

November 2022 – Oktober 2025

die Auszeichnung

»Barrierefreiheit geprüft«

sowie die dazu gehörigen Piktogramme zu führen
und vertragsgemäß zu nutzen.

Barrierefreiheit auf einen Blick

- Parkplatz für Menschen mit Behinderung im Parkhaus am Viehmarkt
- Alle für Gäste nutzbaren Räume sind stufenlos erreichbar.
- 90 cm Mindestbreite aller Durchgänge/Türen
- Öffentliches WC für Menschen mit Behinderung
- Assistenzhunde willkommen

Informationen für Menschen mit Gehbehinderung und Rollstuhlfahrer

Alle prüfrelevanten Bereiche erfüllen die Qualitätskriterien der Kennzeichnung „**Barrierefreiheit geprüft – teilweise barrierefrei für Menschen mit Gehbehinderung und Rollstuhlfahrer**“.

Einige **Hinweise zur Barrierefreiheit** haben wir nachfolgend zusammengestellt. Detaillierte Angaben finden Sie im Prüfbericht.

- Es gibt zwei gekennzeichnete Parkplätze für Menschen mit Behinderung im Parkhaus am Viehmarkt.
- Das Gebäude ist stufenlos zugänglich.
- Alle für den Gast nutzbaren und erhobenen Räume und Einrichtungen sind stufenlos zugänglich.
- Die Rampen im Eingangsbereich und zu den Veranstaltungsräumen haben maximale Neigungen von bis 10 %.
- Alle für den Gast nutzbaren und erhobenen Türen/Durchgänge sind mindestens 90 cm breit. Ausnahmen gibt es im Parkhaus am Viehmarkt (Mindestbreite 80 cm).
- In den Veranstaltungsräumen ist die Bestuhlung variabel. Rollstuhlfahrer-Plätze können eingerichtet werden.

Öffentliches WC für Menschen mit Behinderung

- Die Bewegungsflächen betragen:
vor/hinter der Tür, vor dem Waschbecken und vor dem WC mindestens 150 cm x 150 cm;
links und rechts neben dem WC mindestens 90 cm x 70 cm.
- Es sind links und rechts vom WC Haltegriffe vorhanden. Die Haltegriffe sind hochklappbar.
- Das Waschbecken ist unterfahrbar.
- Es ist ein Alarmauslöser vorhanden.

Informationen für Menschen mit Hörbehinderung und gehörlose Menschen

Einige **Hinweise zur Barrierefreiheit** haben wir nachfolgend zusammengestellt. Detaillierte Angaben finden Sie im Prüfbericht.

- Es gibt keinen optisch deutlich wahrnehmbaren Alarm.
- Es gibt keine induktive Höranlage.

Informationen für Menschen mit Sehbehinderung und blinde Menschen

Einige **Hinweise zur Barrierefreiheit** haben wir nachfolgend zusammengestellt. Detaillierte Angaben finden Sie im Prüfbericht.

- Assistenzhunde dürfen mitgebracht werden.
- Der Eingang ist weder visuell kontrastreich gestaltet noch durch einen taktil wahrnehmbaren Bodenbelagswechsel erkennbar.
- Alle erhobenen und für den Gast nutzbaren Bereiche sind gut, d.h. hell und blendfrei, ausgeleuchtet.
- Die Beschilderung ist in gut lesbarer und kontrastreicher Schrift gestaltet.
- Treppenstufen sind teilweise visuell kontrastreich gestaltet.
- Informationen sind nicht in Braille- oder Prismenschrift verfügbar.

Informationen für Gäste mit kognitiven Beeinträchtigungen

Einige **Hinweise zur Barrierefreiheit** haben wir nachfolgend zusammengestellt. Detaillierte Angaben finden Sie im Prüfbericht.

- Name und Logo sind von außen klar erkennbar.
- Es ist kein farbliches oder bildhaftes Leitsystem vorhanden.
- Es gibt keine Informationen in Leichter Sprache.

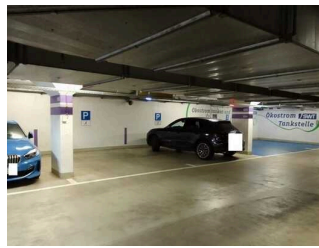
Bildergalerie

Wir haben für Sie einige Fotos aus dem Betrieb / Angebot zusammengestellt. In den Detailberichten finden Sie weitere Fotos.



Parkhaus

(c)Julia Marmulla



Parkhaus

(c)Julia Marmulla



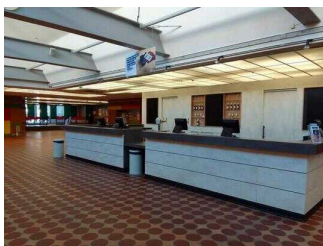
Eingangsbereich

(c)Julia Marmulla



Foyer mit Bar

(c)Julia Marmulla



Foyer mit Bar

(c)Julia Marmulla



Großer Veranstaltungsraum "Metz"

(c)Julia Marmulla



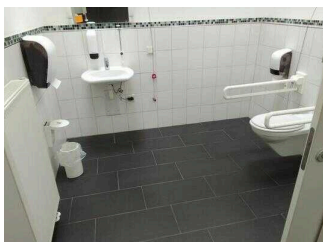
Veranstaltungsräume "Gloucester" und "Herzogenbosch"

(c)Julia Marmulla



Veranstaltungsräume "Gloucester" und "Herzogenbosch"

(c)Julia Marmulla



WC für Menschen mit Behinderungen

(c)Julia Marmulla



WC für Menschen mit Behinderungen

(c)Julia Marmulla

Informationen zum Kennzeichnungssystem „Reisen für Alle“

Alle nach „Reisen für Alle“ **zertifizierten Betriebe und Orte** erfüllen folgende Kriterien:

- Die Daten und Angaben zur Barrierefreiheit wurden von **externen, speziell geschulten Erhebern** vor Ort erhoben und geprüft. Es handelt sich um keine Selbsteinschätzung.
- Die Daten zur Barrierefreiheit liegen **im Detail** vor und können von Gästen eingesehen werden.
- Mindestens ein Mitarbeiter hat an einer **Schulung** zum Thema „**Barrierefreiheit als Komfort- und Qualitätsmerkmal**“ teilgenommen.

Die Kennzeichnung – Erläuterung der Logos und Piktogramme

Das Kennzeichen „**Information zur Barrierefreiheit**“ signalisiert, dass detaillierte und geprüfte Informationen zur Barrierefreiheit für alle Personengruppen vorliegen.



Das Kennzeichen „**Barrierefreiheit geprüft**“ basiert auf „Information zur Barrierefreiheit“ und bedeutet, dass zusätzlich die Qualitätskriterien für bestimmte Personengruppen teilweise oder vollständig erfüllt sind.



Die Kennzeichnung „**Barrierefreiheit geprüft**“ liegt in zwei Qualitätsstufen vor:

„**Barrierefreiheit geprüft: teilweise barrierefrei**“.

Die Qualitätskriterien sind für die dargestellte Personengruppe der Rollstuhlfahrer teilweise erfüllt, d. h. das Angebot ist für Rollstuhlfahrer teilweise barrierefrei. Das „i“ im Piktogramm signalisiert, dass man noch einmal genauer nachlesen sollte, ob das Angebot den eigenen Ansprüchen genügt.



„**Barrierefreiheit geprüft: barrierefrei**“.

Die Qualitätskriterien sind für die dargestellte Personengruppe der Rollstuhlfahrer erfüllt, d. h. das Angebot ist für Rollstuhlfahrer barrierefrei.



Es gibt Qualitätskriterien für **sieben Personengruppen** und für jede Personengruppe ein eigenes **Piktogramm**.

Menschen mit Gehbehinderung



Rollstuhlfahrer



Menschen mit Hörbehinderung



Gehörlose Menschen



Menschen mit Sehbehinderung



Blinde Menschen



Menschen mit kognitiven Beeinträchtigungen

